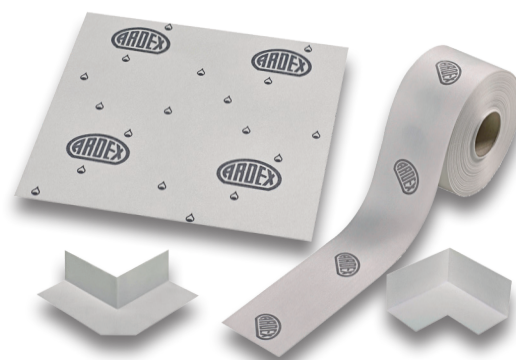




# ARDEX Dichtset

## Hochbelastbar

- Besonders geeignet für den Einsatz in Bereichen mit hoher chemischer und mechanischer Belastung wie Thermal- und Schwimmbädern, Dusch- und Waschanlagen etc.
- Flexibel und wasserundurchlässig
- Beständig gegen aggressive Medien
- Kombinierbar mit den ARDEX TRICOM Dichtmanschetten ARDEX SK-M 15/30, ARDEX SK-M 40/65, ARDEX SK-M 70/100, ARDEX SK-M 75/130



### Anwendungsbereich:

Innen und außen. Wand und Boden.

Dichtset zur flexiblen und wasserundurchlässigen Überbrückung von Bewegungsfugen, Randfugen sowie rissgefährdeten Anschlüssen und Durchdringungen, insbesondere für mechanisch und chemisch hochbelastete Bereiche wie Thermal- und Schwimmbäder, Dusch- und Waschanlagen, auf Balkonen und Terrassen, in Großküchen, Molkereien, Brauereien, fleisch-, fett- und fischverarbeitenden Betrieben, sowie in der Papier-, Leder- und Textilindustrie.

### Im System mit:

- ARDEX S2-KPU Hochbelastbare Dichtmasse
- ARDEX S7 PLUS Flexible Dichtschlämme
- ARDEX S8 FLOW Selbstverlaufende Dichtschlämme

### Je nach eingesetzter Abdichtung geeignet für:

#### DIN 18534 – Abdichtung von Innenräumen:

Das ARDEX Dichtsystem, hochbelastbar kann eingesetzt werden bei den Wassereinwirkungsklassen W0-I, W1-I, W2-I\* und W3-I\*.

\*auch bei Flächen mit zusätzlicher hoher chemischer Belastung.

#### DIN 18535 – Abdichtung von Behältern und Becken:

Das ARDEX Dichtsystem, hochbelastbar kann eingesetzt werden zur Abdichtung von Behältern und Becken im Innen- und Außenbereich in den Wassereinwirkungsklassen W1-B und W2-B.

#### DIN 18531 – Abdichtung von Dächern sowie von Balkonen, Loggien und Laubengängen:

Das ARDEX Dichtsystem, hochbelastbar kann eingesetzt werden zur Abdichtung von Balkonen und Terrassen im Verbund mit Fliesen oder Platten.

### Bauregelliste & ZDB Merkblatt.

Das ARDEX Dichtsystem, hochbelastbar ist geeignet zum Einsatz in den Feuchtigkeitsbeanspruchungsklassen A, B und C gemäß (DIBt) Bauregelliste A Teil 2 Nr.1.10 und den Klassen A0, und B0 nach ZDB-Merkblatt „Abdichtungen im Verbund“.

### Art:

Die Komponenten des Dichtsystems sind aufgebaut aus einer Membrane aus modifiziertem Polyethylen und einem ober- und unterseitig aufgebracht Vlies aus Polypropylene.

Der Werkstoff ist wasserdicht, leicht mit Messer oder Schere zu schneiden, sehr gut in die Abdichtungsmassen einzubetten, faltet nicht und hat eine hohe Verbundfähigkeit zu den Abdichtungsstoffen.

### Vorbereitung des Untergrundes:

Die dazu in den Technischen Datenblättern der ARDEX-Dichtmassen und ARDEX-Dichtbahnen enthaltenen Hinweise sind zu beachten. Die Fugenöffnungen müssen entsprechend ihrer berechneten Bewegung ausreichend breit und zur Ausbildung einer Schlaufenbildung ggf. an den Kanten abgeschrägt sein.

ARDEX GmbH  
Postfach 6120 · 58430 Witten  
DEUTSCHLAND  
Tel.: +49 (0) 23 02/664-0  
Fax: +49 (0) 23 02/664-240  
kundendienst@ardex.de  
www.ardex.de

Hersteller mit zertifiziertem  
QM/UM-System nach  
DIN EN ISO 9001/14001

# ARDEX Dichtset

## Hochbelastbar

### Verarbeitung:

Die Ecken werden frisch in die kurz zuvor aufgerollte, aufgekämmte oder aufgespachtelte ARDEX-Dichtmasse maßgerecht eingelegt und sofort anschließend mit einer Glättkelle oder Spachtel fest angedrückt. Die ARDEX-Dichtmasse muss dieselbe sein, mit der anschließend die Verbundabdichtung ausgeführt werden soll.

Bei Abdichtungen mit der Dichtbahn ARDEX SK 100W ist zum Einbetten der Bänder, Ecken und Manschetten ARDEX 7 + 8 Dichtkleber oder ARDEX S 7 PLUS zu verwenden.

Im Stoßbereich sind das Dichtband und die Ecken mind. 5 cm zu überlappen bzw. mit der jeweils verwendeten Dichtmasse zu überkleben. Es ist darauf zu achten, dass die Dichtmasse nicht in den darunter befindlichen Bewegungsraum eindringt. Nach dem Einbau aller erforderlichen Teile des Dichtsets kann mit der Ausbildung der Verbundabdichtung begonnen werden. Mit der zweiten Lage der Verbundabdichtung werden die Ecken und Manschetten überarbeitet.

Im Bereich der beweglichen Zone (z.B. Dehnungsfuge) ist das Abdichtungsmaterial in gleicher Breite auszusparen.

### ARDEX PE 90 Innenecke 90° ARDEX PE 270 Außenecke 270°

Vorgeformte Innen- und Außenecken zur flexiblen und wasserundurchlässigen Überbrückung von Anschluss- und Bewegungsfugen in Innen- und Außenecken.

Schenkellänge ARDEX PE 90: 120 mm  
Schenkellänge ARDEX PE 270: 115 mm  
Kartons mit 25 Stk.

### ARDEX PM 425 Dichtmanschette

Für Bodenabläufe oder größere Durchführungen. Um Öffnungen herzustellen, schneiden Sie mit einer Schere oder einem Messer die notwendige Aussparung formgleich, jedoch in der Abmessung je nach Bedarf mind. 8–12 mm kleiner aus. Die Aussparung der Dichtmanschette zentriert aufsetzen.

Mit gleichmäßigem Druck die Manschette über das Einbauteil stülpen und bis zum Untergrund führen. Die Dichtmanschette sitzt richtig, wenn sie sich mind. über 4 mm dicht und fest an das Einbauteil anschmiegt. Im Nass-, Dauernass- und Unterwasser-Bereich sollten vorzugsweise Rohre mit Lose-Fest-Flansch-Konstruktionen oder Rohre mit ausreichend breiten Klebeflanschen zum Ein- und Ankleben der Dichtmanschetten zum Einsatz kommen.

Länge/Breite: 425 x 425 mm  
Kartons mit je 10 Stück

### Zu beachten ist:

Die Komponenten des Dichtsystems dürfen nicht in direkten Kontakt mit lösemittelhaltigen Abdichtungen oder Klebern verwendet werden.

### Technische Daten PT 120, PE 90 & PE 270 nach ARDEX-Qualitätsnorm:

Farbe:	weiß
Gesamtdicke:	ca. 0,85 mm
Gewicht:	ca. 310 g/m <sup>2</sup>
Temperaturbeständigkeit:	–30°C bis +90°C

### Technische Daten PM 425 Dichtmanschette nach ARDEX-Qualitätsnorm:

Farbe:	weiß
	Geeignet für Bodenabläufe und größere Rohrdurchmesser
Gesamtdicke:	ca. 0,5 mm
Temperaturbeständigkeit:	– 30°C bis +90°C
Lagerung:	In kühlen, trockenen Räumen, originalverpackt ca. 24 Monate lagerfähig.

### Anwendungsberatung

Technische Hotline: Tel.: +49 2302 664-362  
Mail: [technik@ardex.de](mailto:technik@ardex.de)